





Рисунок 35.1. Спасо-Преображенский монастырь.  
Ярославский историко-архитектурный и художественный музей-заповедник.

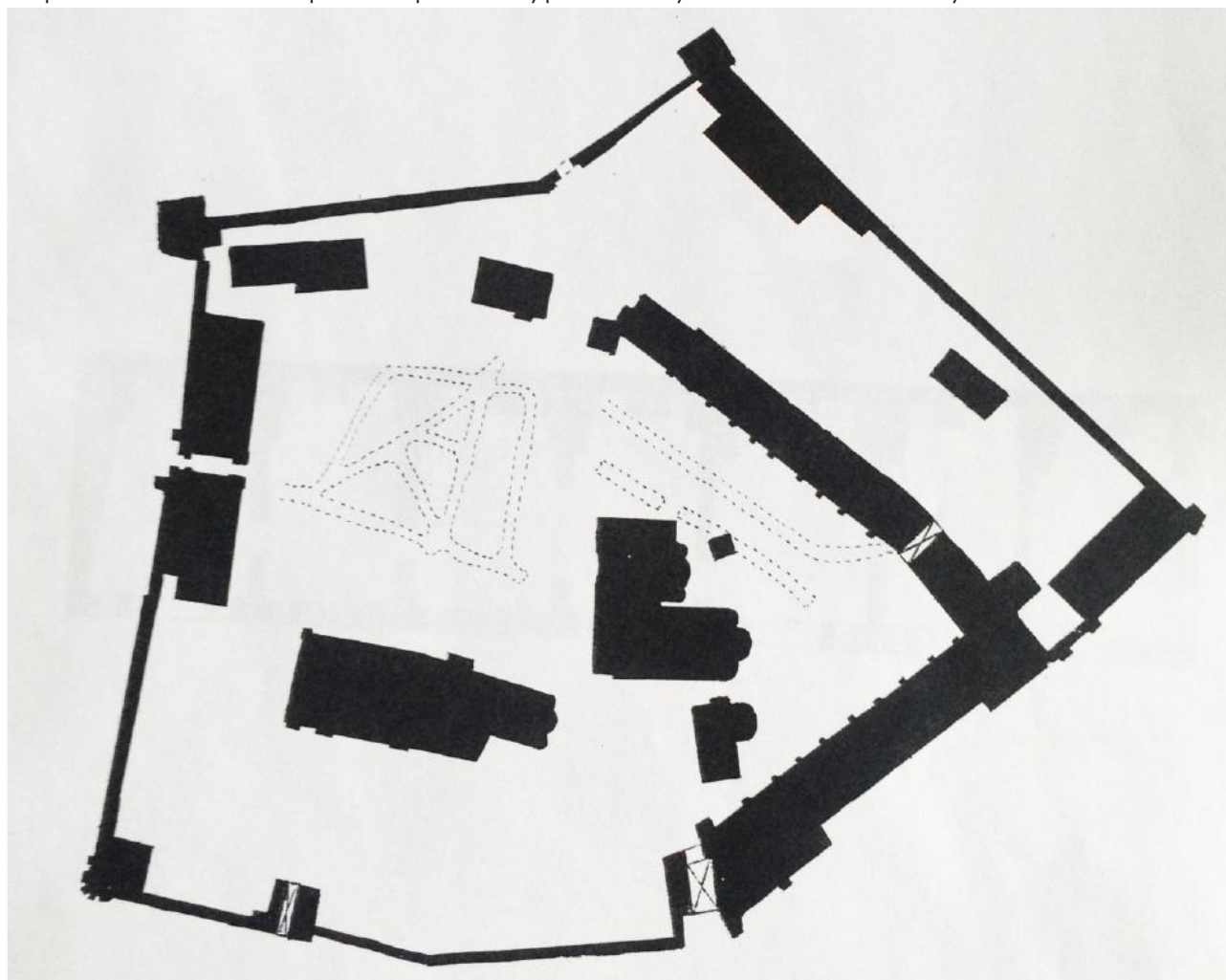


Рисунок 35.2. Спасо-Преображенский монастырь.  
Ярославский историко-архитектурный и художественный музей-заповедник.  
Схема генерального плана





Рисунок 35.3. Спасо-Преображенский монастырь.  
Ярославский историко-архитектурный и художественный музей-заповедник.  
Бывшая церковь Рождества Христова (Крестовая)

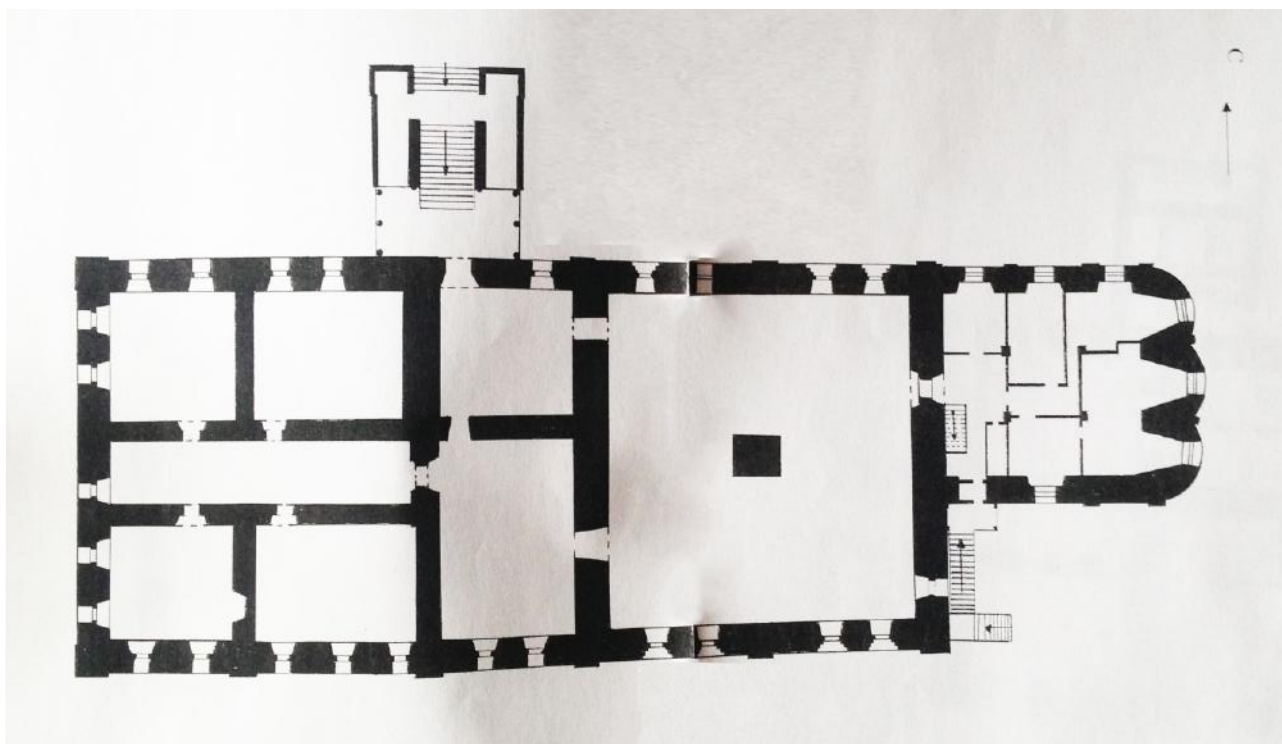


Рисунок 35.4. Спасо-Преображенский монастырь.  
Ярославский историко-архитектурный и художественный музей-заповедник.  
Бывшая трапезная с церковью Рождества Христова (Крестовой)  
и настоятельскими покоем. План 2 этажа



Рисунок 35.5. Спасо-Преображенский монастырь.  
Ярославский историко-архитектурный и художественный музей-заповедник.  
Спасо-Преображенский собор





Рисунок 35.6. Спасо-Преображенский монастырь.  
Ярославский историко-архитектурный и художественный музей-заповедник.  
Церковь Ярославских Чудотворцев и  
Звонница с церковью Богоматери Печерской

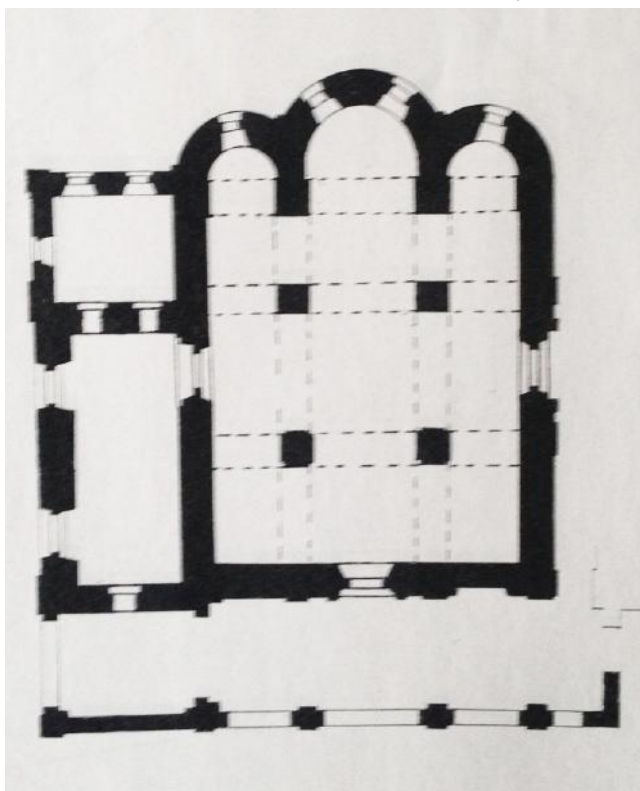


Рисунок 35.7.  
Спасо-Преображенский собор. План



Рисунок 35.8.  
Спасо-Преображенский собор



Рисунок 35.9. Спасо-Преображенский монастырь.  
Ярославский историко-архитектурный и художественный музей-заповедник.  
Кельи у западных ворот (северный корпус)

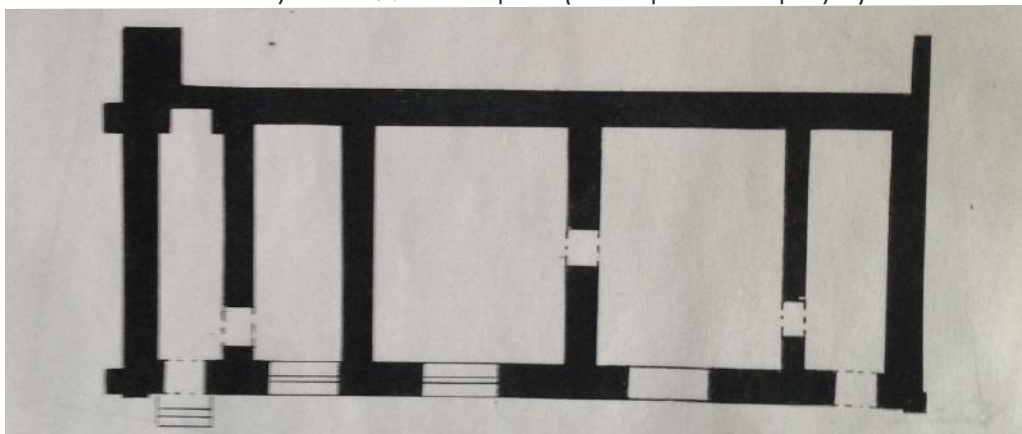


Рисунок 35.10. Спасо-Преображенский монастырь.  
Ярославский историко-архитектурный и художественный музей-заповедник.  
Кельи у западных ворот (северный корпус). План

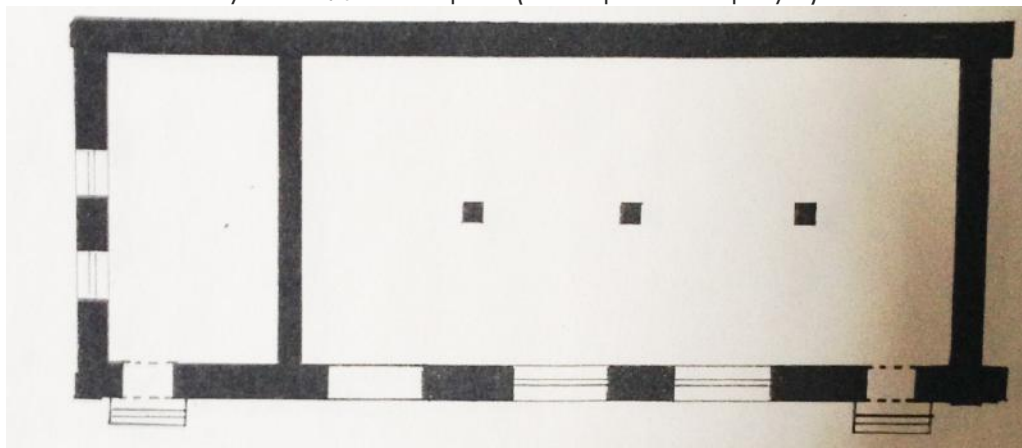


Рисунок 35.11. Спасо-Преображенский монастырь.  
Ярославский историко-архитектурный и художественный музей-заповедник.  
Кельи у западных ворот (южный корпус). План





Рисунок 35.12. Спасо-Преображенский монастырь.  
Ярославский историко-архитектурный и художественный музей-заповедник.  
Здание ризницы



Рисунок 35.13. Спасо-Преображенский монастырь.  
Ярославский историко-архитектурный и художественный музей-заповедник.  
Дом ризничего





Рисунок 35.14. Спасо-Преображенский монастырь.  
Ярославский историко-архитектурный и художественный музей-заповедник.  
Северо-восточный корпус келий



Рисунок 35.15. Спасо-Преображенский монастырь.  
Ярославский историко-архитектурный и художественный музей-заповедник.  
Семинарский корпус и Звонница с церковью Богоматери Печерской



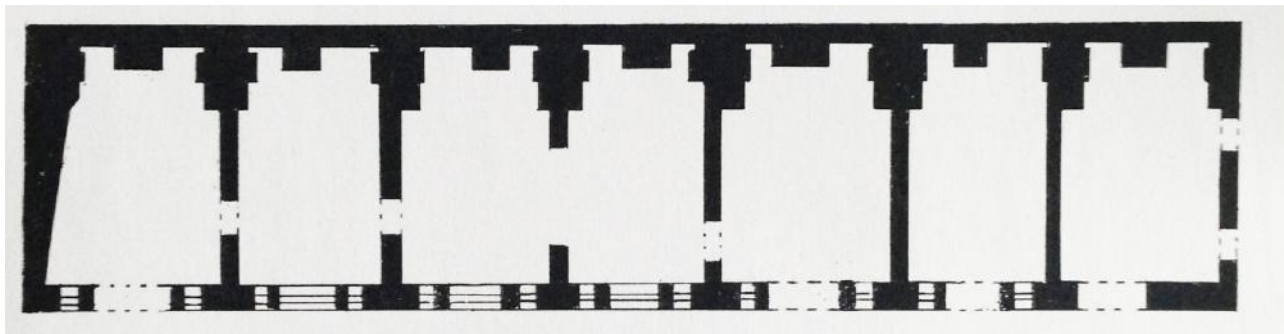


Рисунок 35.16. Спасо-Преображенский монастырь.  
Ярославский историко-архитектурный и художественный музей-заповедник.  
Корпус хозяйственный у Угличской башни. План



Рисунок 35.17. Спасо-Преображенский монастырь.  
Ярославский историко-архитектурный и художественный музей-заповедник.  
Корпус хозяйственный у Михайловской башни

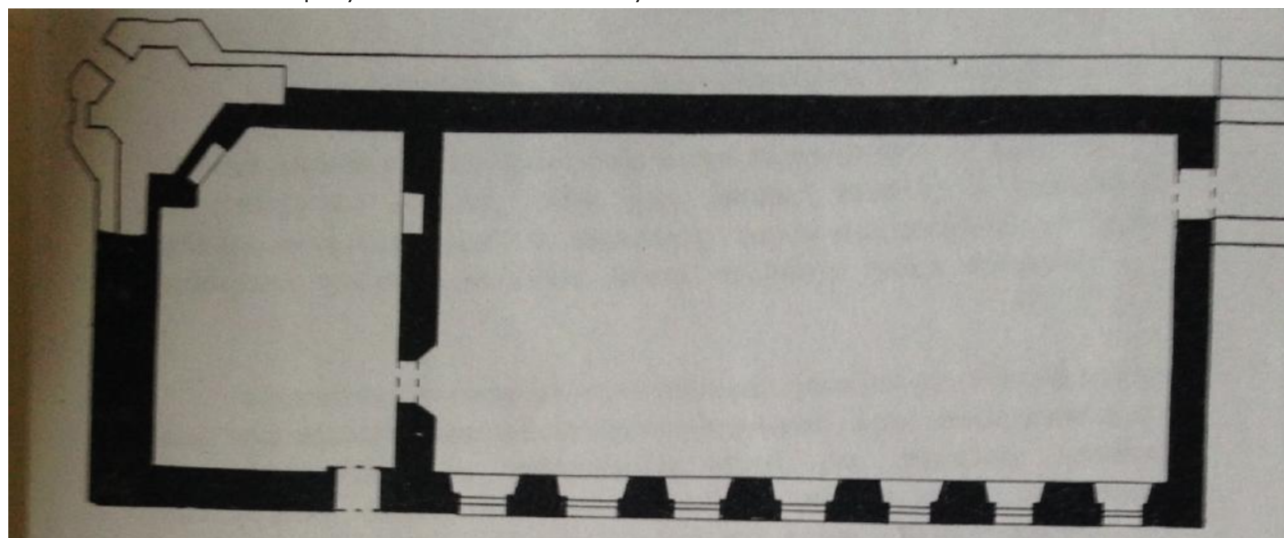


Рисунок 35.18. Спасо-Преображенский монастырь.  
Ярославский историко-архитектурный и художественный музей-заповедник.  
Корпус хозяйственный у Михайловской башни. План





Рисунок 36.1. Митрополичьи палаты. Ярославский художественный музей.  
Отдел древнерусского искусства.  
Вид с Волжской набережной. Восточный и северный фасады.

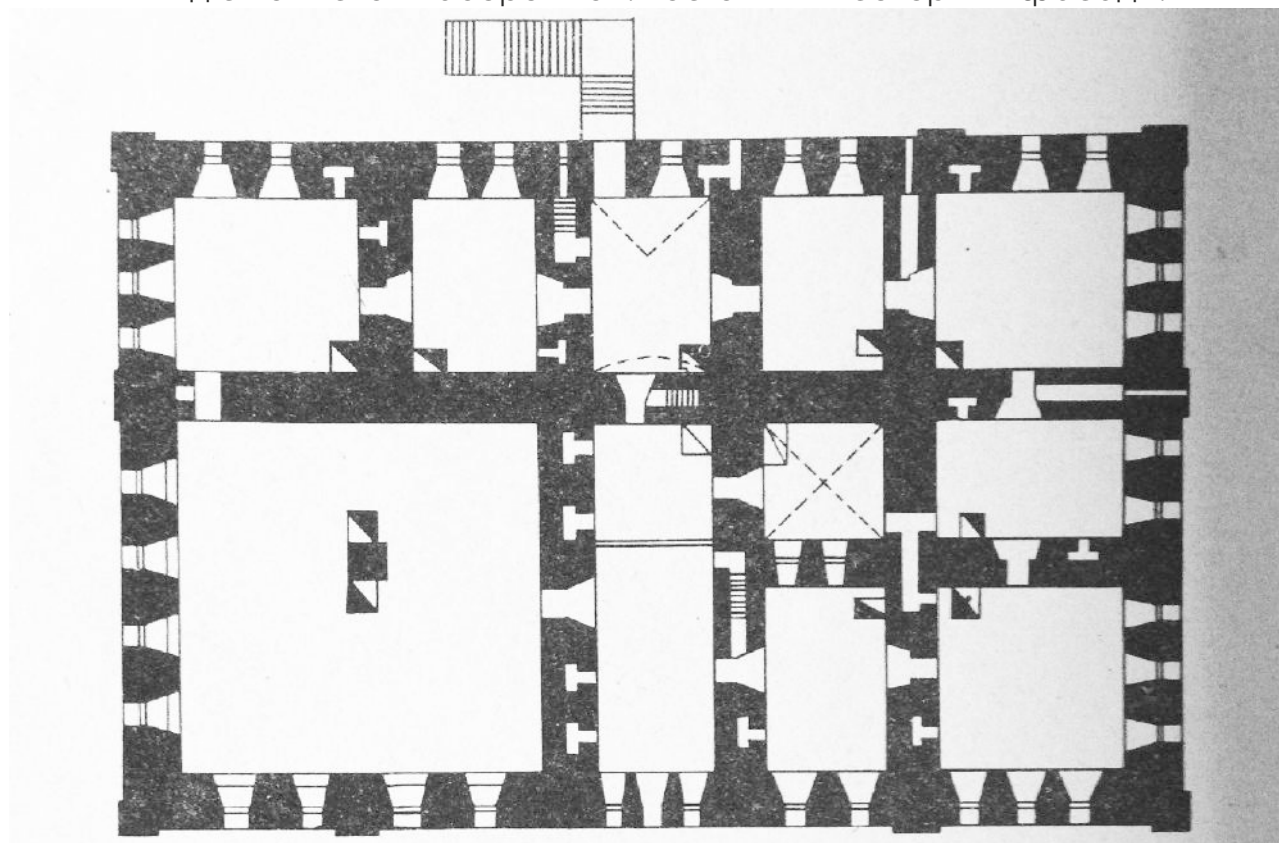


Рисунок 36.2. Митрополичьи палаты. Ярославский художественный музей.  
План 2 этажа





Рисунок 36.3. Митрополичьи палаты. Ярославский художественный музей.  
Вид с Волжской набережной. Восточный и северный фасады.



Рисунок 36.4. Митрополичьи палаты. Ярославский художественный музей.  
Фрагмент южного фасада.





Рисунок 36.5. Митрополичьи палаты. Ярославский художественный музей.  
Фрагмент фасада. Первый этаж



Рисунок 36.6. Митрополичьи палаты. Ярославский художественный музей.  
Фрагмент фасада. Окна второго этажа





Рисунок 36.7. Митрополичьи палаты. Интерьер. Первый зал второго этажа



Рисунок 36.8. Митрополичьи палаты. Интерьер. Второй зал второго этажа



Рисунок 36.9. Митрополичьи палаты. Интерьер. Третий зал второго этажа

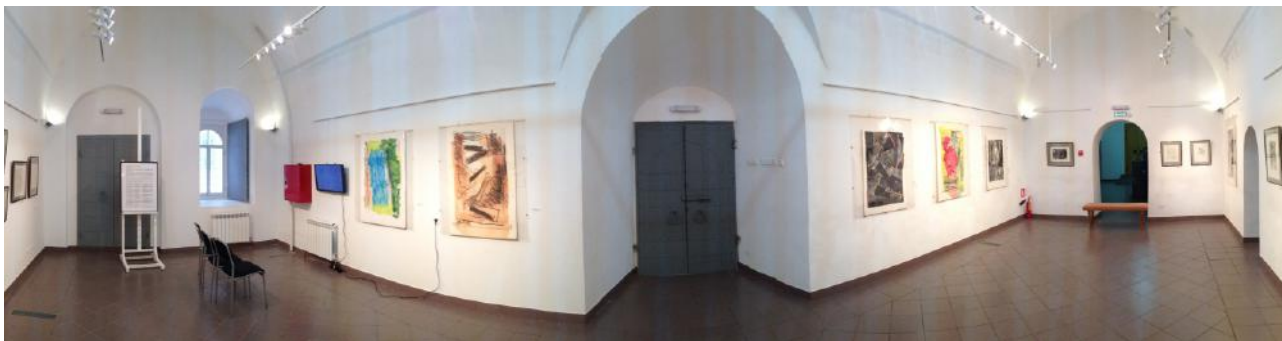


Рисунок 36.10. Митрополичьи палаты.  
Интерьер. Первый этаж. Зал в среднем коридоре

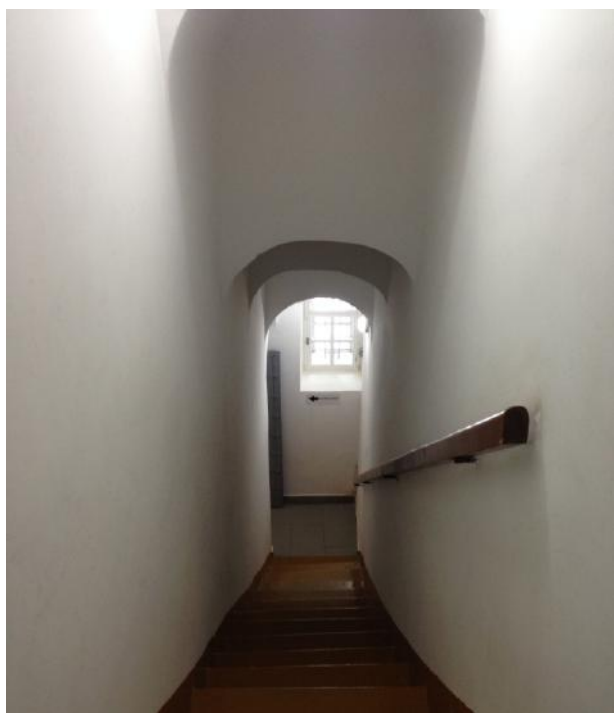


Рисунок 36.11. Митрополичьи палаты.  
Лестница в толще двухметровой стены



Рисунок 36.12. Митрополичьи палаты.  
Интерьер. Вход в зал первого этажа



Рисунок 36.13. Митрополичьи палаты. Интерьер. Главный зал первого этажа





Рисунок 37.1. Ильинско-Тихоновская церковь.  
Ярославский художественный музей (Фондохранилище).  
Фрагмент северного фасада



Рисунок 37.2. Ильинско-Тихоновская церковь. Западный фасад





Рисунок 38.1. Дом Кузнецовых. Музей истории города Ярославля.  
Вид с набережной



Рисунок 38.2. Дом Кузнецовых. Вид из двора музея. Южный фасад





Рисунок 39.1. Ансамбль дома губернатора.  
Ярославский художественный музей. Вид с набережной



Рисунок 39.2. Ансамбль дома губернатора.  
Ярославский художественный музей. Западный фасад



Рисунок 40.1. Дом Сорокиной. Музей зарубежного искусства.  
Вид с Советской площади

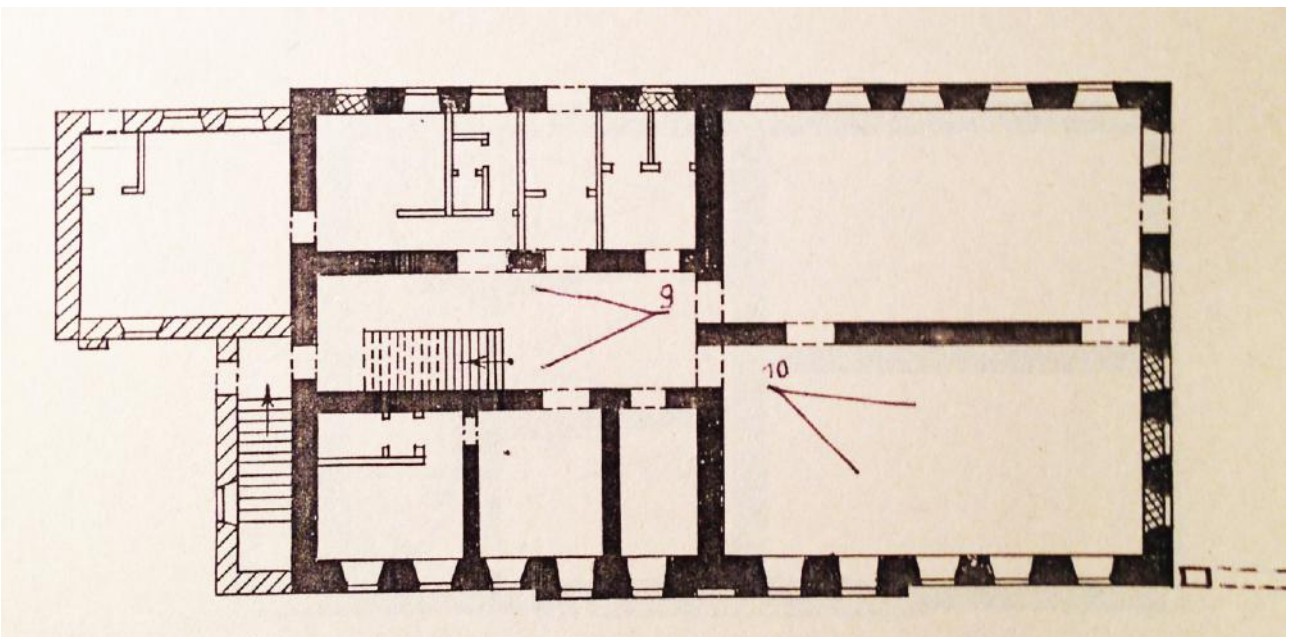


Рисунок 40.2. Дом Сорокиной. Музей зарубежного искусства. План 1 этажа









Рисунок 41.3. Музей «Музыка и время».  
Здание, возведенное на месте конюшни и каретника



Рисунок 41.4. Музей «Музыка и время».  
Здание, возведенное на месте конюшни и каретника





Рисунок 42. Музей Собинова. Филиал Ярославского историко-архитектурного и художественного музея-заповедника.  
Дом, где родился и жил певец, народный артист РСФСР, Собинов Л.В.



Рисунок 43. Центр Белорусской культуры. Музей Максима Богдановича.  
Дом, в котором жил Богданович М.А., поэт, 1907-1908 г.





Рисунок 44.1. Дом Бибикова. Музей современного искусства. Главный фасад



Рисунок 44.2. Дом Бибикова. Музей современного искусства. Фрагмент главного фасада. Стрельчатые окна второго этажа.





Рисунок 44.3. Дом Бибикова. Музей современного искусства.  
Северный боковой фасад



Рисунок 44.4. Дом Бибикова.  
Фрагмент восточного фасада



Рисунок 44.5. Дом Бибикова.  
Фрагмент восточного фасада





Рисунок 44.6. Дом Бибикова. Музей современного искусства.  
Интерьер. Фрагмент восстановленного потолочного карниза



Рисунок 44.7. Дом Бибикова. Музей современного искусства.  
Западный фасад



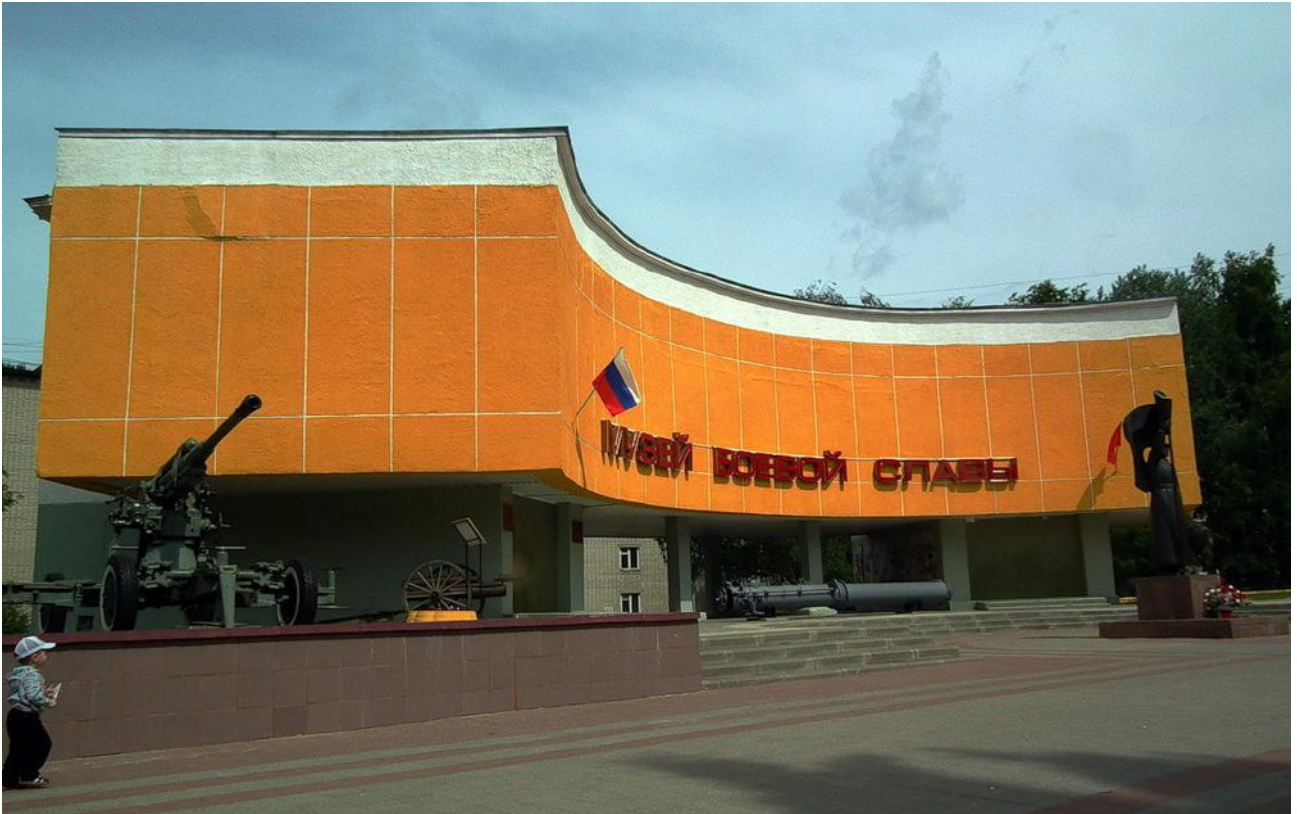


Рисунок 45.1. Музей боевой славы



Рисунок 45.2. Музей боевой славы.