



Рисунок 22.1. Новое здание Дарвиновского музея. Москва.
Главный вход в здание музея



Рисунок 22.2. Новое здание Дарвиновского музея. Москва. Башня

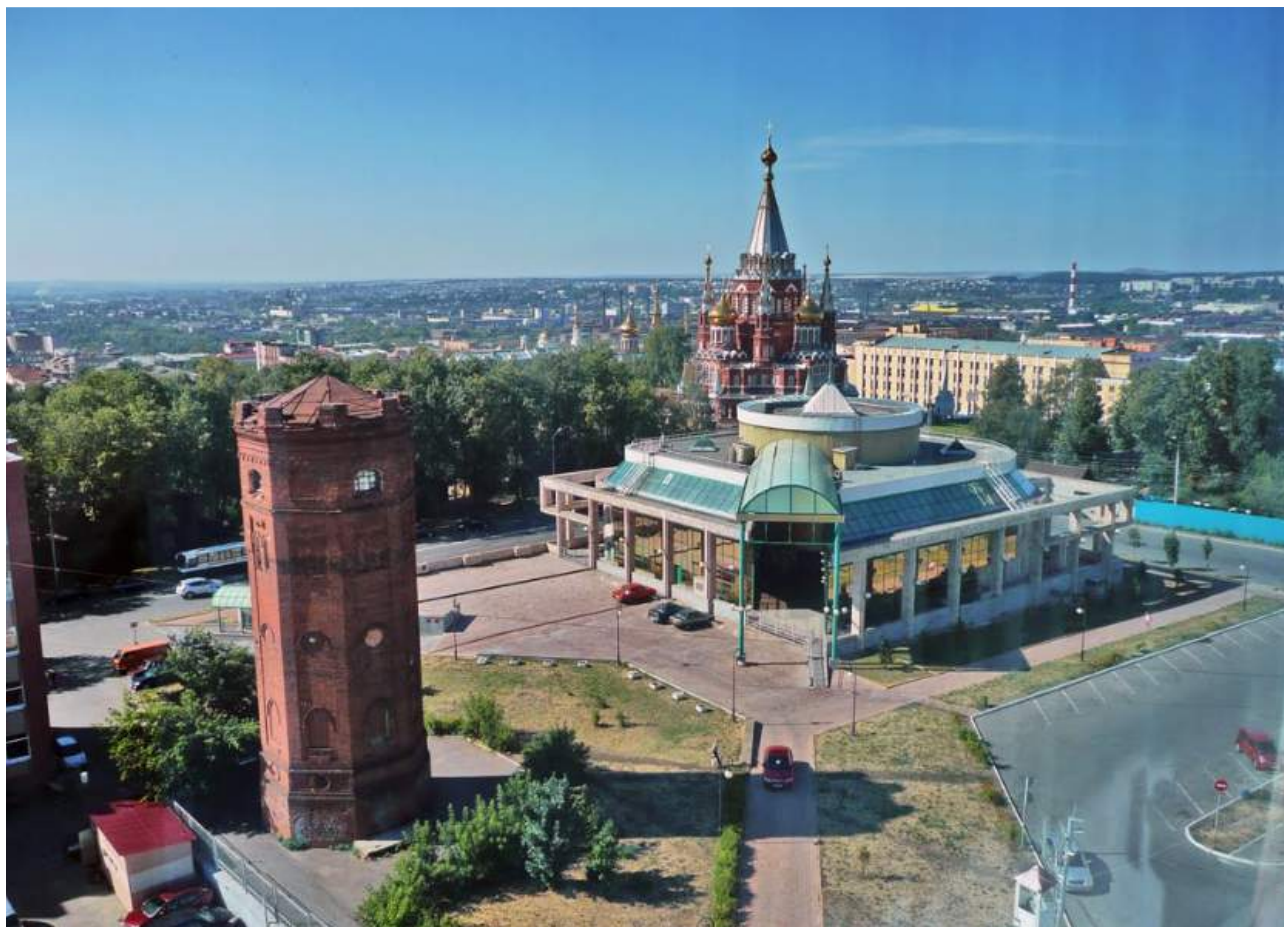


Рисунок 23.1. Музейно-выставочный комплекс Калашникова. Ижевск.
Вид с высоты птичьего полета



Рисунок 23.2. Музейно-выставочный комплекс Калашникова. Ижевск.
Главный вход в музей



Рисунок 24.1. Центр современного искусства «Гараж» арх. Шигеру Бан.
Москва. Главный вход в музей

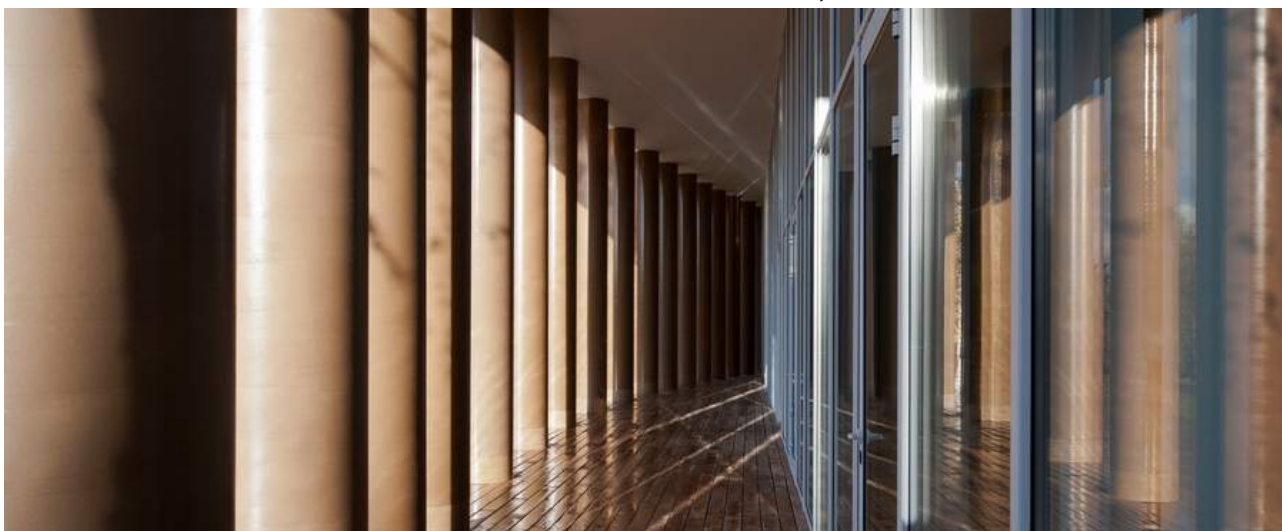


Рисунок 24.2. Центр современного искусства «Гараж» арх. Шигеру Бан.
Москва. Галерея



Рисунок 24.3. Центр современного искусства «Гараж» арх. Шигеру Бан.
Москва. Колонны с отделкой из картона



Рисунок 25.1. Музейный комплекс «Вселенная Воды». Санкт-Петербург.
Бывшая водопроводная станция



Рисунок 25.2.
Музейный комплекс «Вселенная Воды».
Санкт-Петербург.
Пристроенная остекленная лестница



Рисунок 25.3.
Музейный комплекс «Вселенная Воды».
Санкт-Петербург.
Пристроенная лестница. Вид изнутри

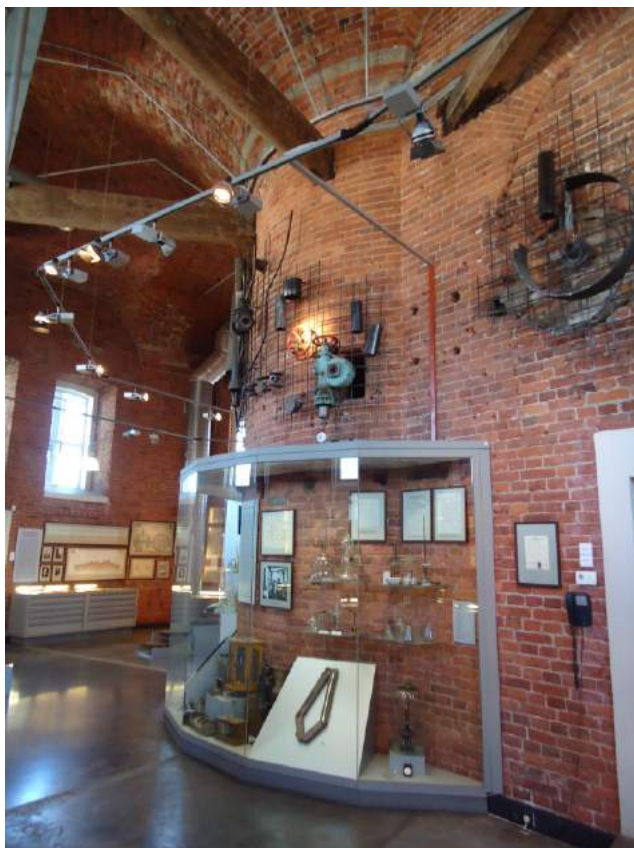


Рисунок 25.4.
Музейный комплекс «Вселенная Воды». Санкт-Петербург.
Внутреннее пространство музея

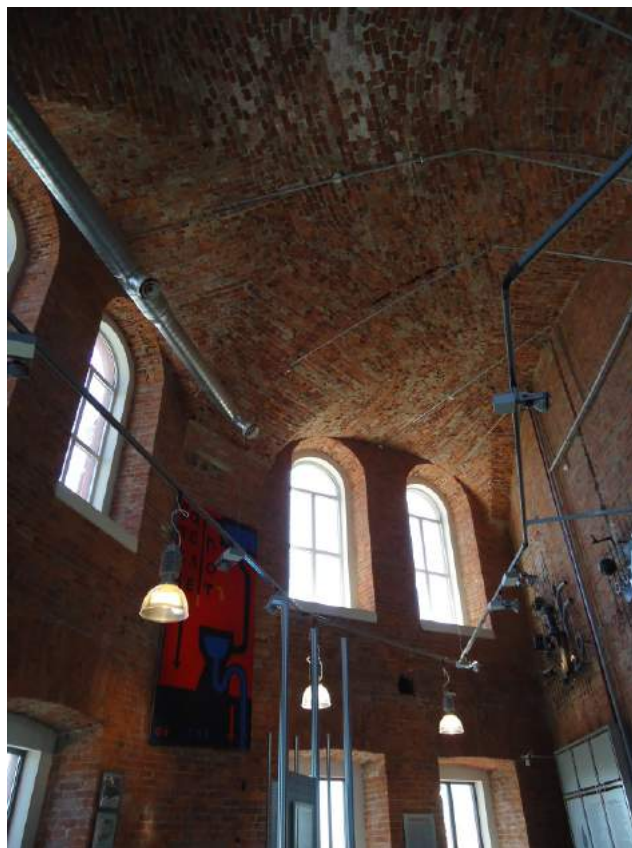


Рисунок 25.5.
Музейный комплекс «Вселенная Воды». Санкт-Петербург.
Внутреннее пространство музея



Рисунок 25.6. Музейный комплекс «Вселенная Воды». Санкт-Петербург.
Интерьер. Главная лестница



Рисунок 26.1. Главный штаб. Санкт-Петербург. Вид с Дворцовой площади

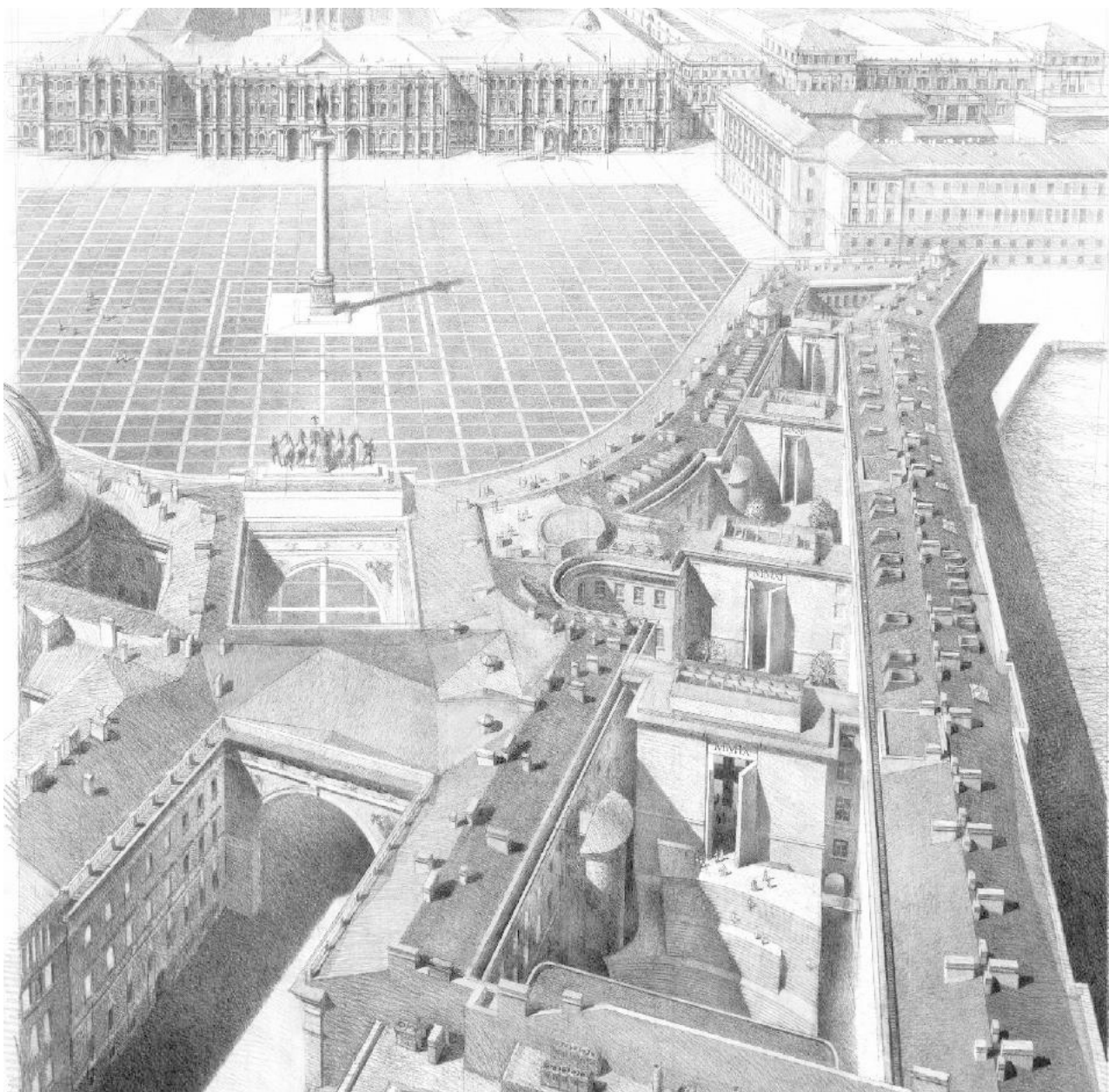


Рисунок 26.2. Главный штаб. Санкт-Петербург.
Рисунок к проекту реконструкции. Архитектор Н.И. Явейн



Рисунок 26.3. Главный штаб. Санкт-Петербург. Главная лестница-лицо музея



Рисунок 26.4.
Главный штаб. Санкт-Петербург.
Гардероб под главной лестницей



Рисунок 26.5.
Главный штаб. Санкт-Петербург.
Пространство под главной лестницей



Рисунок 26.6.
Главный штаб. Санкт-Петербург.
Вид на первый внутренний двор

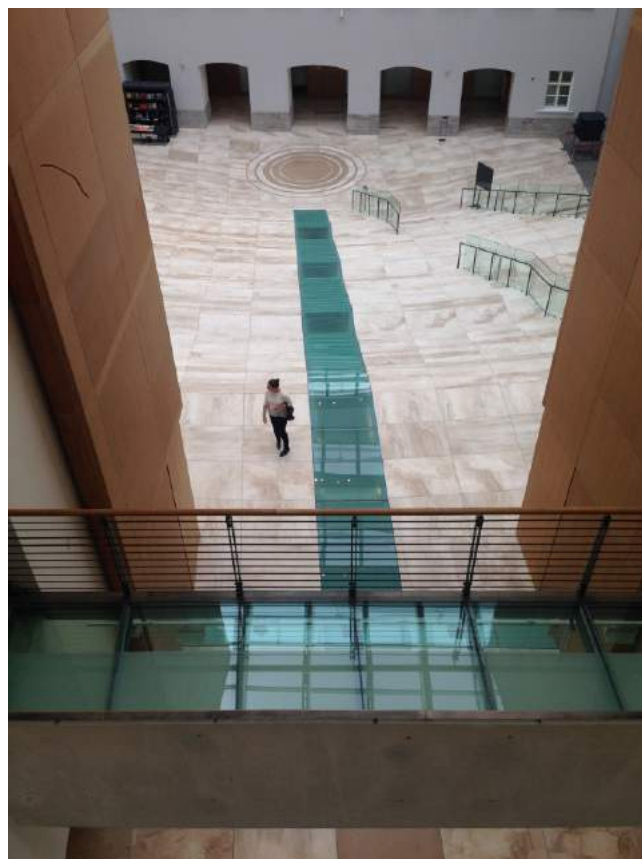


Рисунок 26.7.
Главный штаб. Санкт-Петербург.
Вид с галереи на первый внутренний двор



Рисунок 26.8. Главный штаб. Санкт-Петербург. Галереи-переходы



Рисунок 26.9. Главный штаб. Санкт-Петербург.
Стекланный под открывает историческое сводчатое перекрытие



Рисунок 26.10. Главный штаб. Санкт-Петербург.
Световые колодцы верхнего этажа

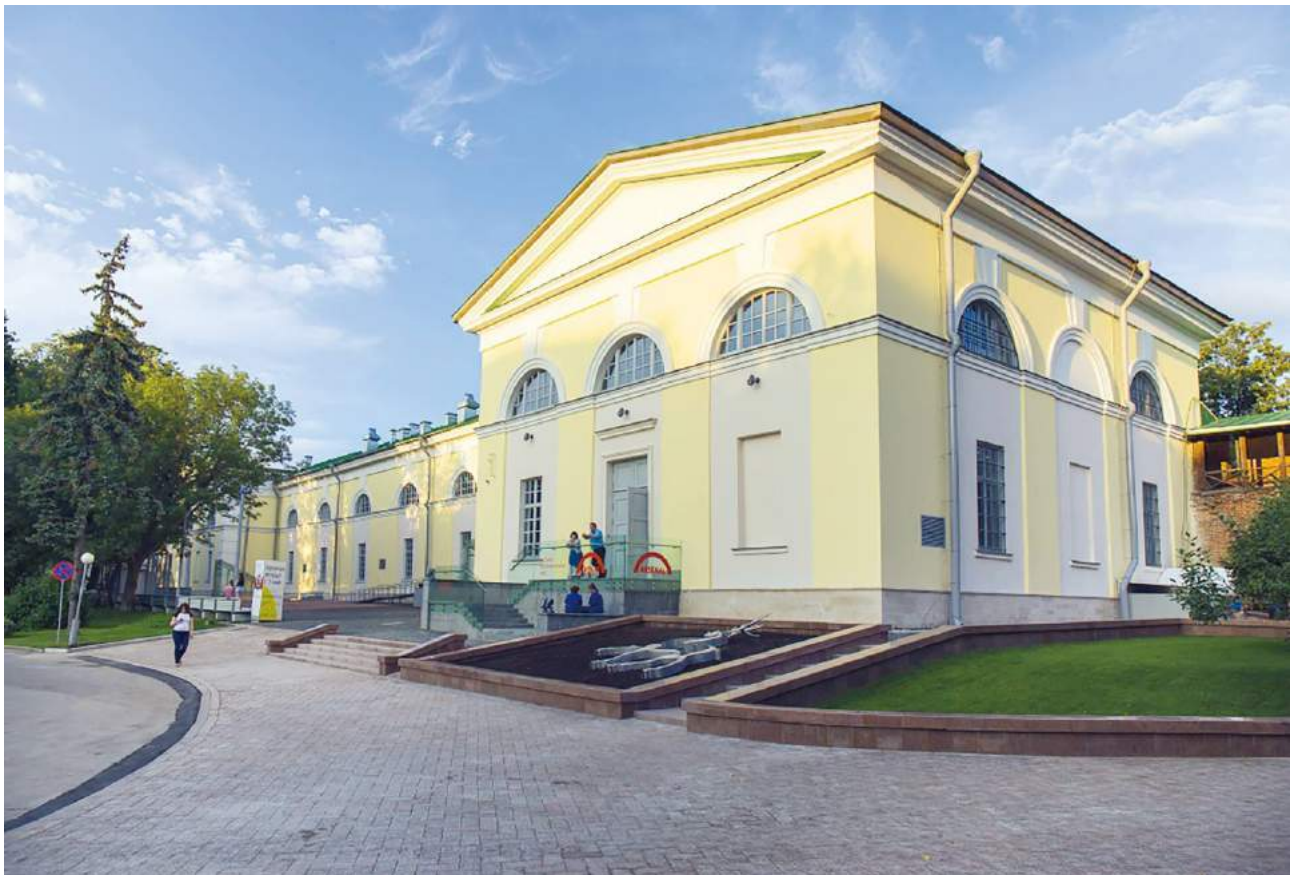


Рисунок 27.1. Центр современного искусства. Арсенал. Нижний Новгород.



Рисунок 27.2. Центр современного искусства. Арсенал. Нижний Новгород.
Стеклянные выходы из подвала

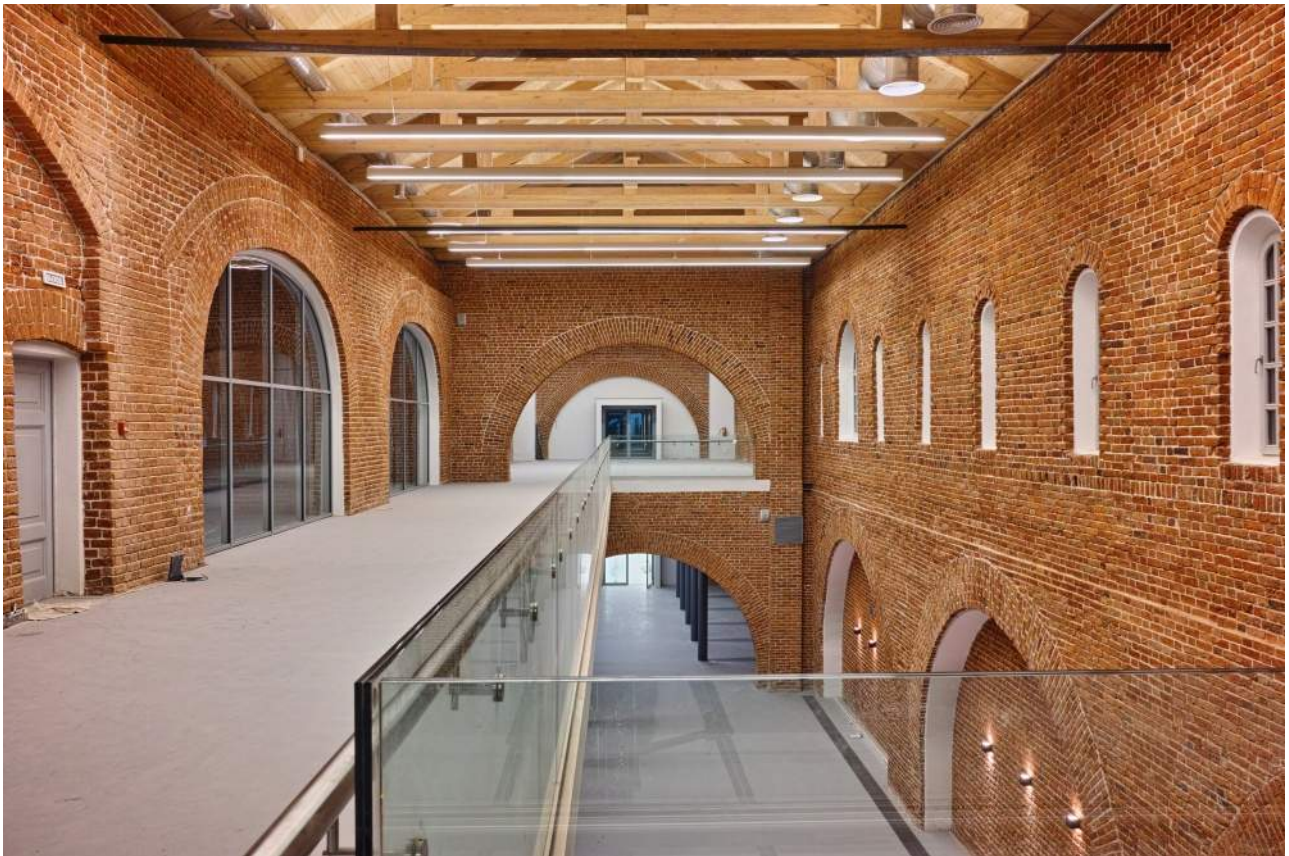


Рисунок 27.3. Центр современного искусства. Арсенал. Нижний Новгород.
Интерьер



Рисунок 27.4. Центр современного искусства. Арсенал. Нижний Новгород.
Выставочный зал



Рисунок 28.1. Центр современного искусства «Гараж» арх. Р. Коолхас. Москва.
Главный вход в здание



Рисунок 28.2. Центр современного искусства «Гараж» арх. Р. Коолхас. Москва.



Рисунок 28.3. Центр современного искусства «Гараж» арх. Р. Коолхас. Москва.
Поэтажное функциональное зонирование



Рисунок 28.4. Центр современного искусства «Гараж» арх. Р. Коолхас. Москва.
Центральная лестница и гардероб



Рисунок 28.5. Центр современного искусства «Гараж» арх. Р. Коолхас. Москва.
Фрагмент сохраненной советской мозаики



Рисунок 29.1. Государственный центр современного искусства. Москва.
Главный фасад здания



Рисунок 29.2. Государственный центр современного искусства. Москва.
Пристроенный к зданию загрузочный лифт



Рисунок 30.1. Архитектурный конкурс PERM MUSEUM XXI.
Проект Б. Бернаскони



Рисунок 30.2. Архитектурный конкурс PERM MUSEUM XXI.
Проект Б. Бернаскони. Железная дорога, проходящая через музей.



Рисунок 30.3. Архитектурный конкурс PERM MUSEUM XXI.
Проект Б. Бернаскони. Визуализация интерьера музея.



Рисунок 31.1. Архитектурный конкурс на реконструкцию здания Политехнического музея. Москва. Существующее здание музея

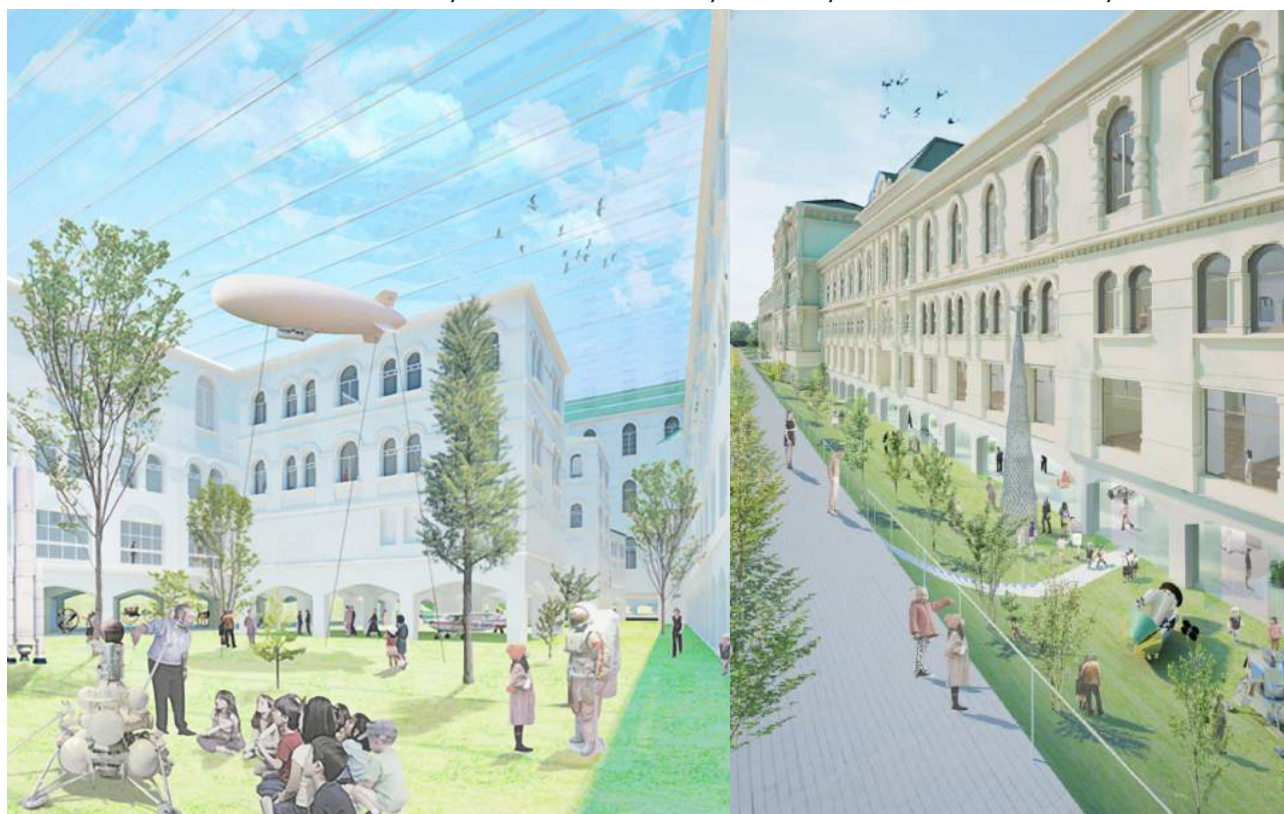


Рисунок 31.2. Архитектурный конкурс на реконструкцию здания Политехнического музея. Москва. Визуализация проекта арх. Дж. Исигами



Рисунок 32.1. Архитектурный конкурс на проектирование здания научно-просветительского центра Политехнического музея и МГУ. Москва. Визуализация проекта. Архитектор М. Фуксас



Рисунок 32.2. Архитектурный конкурс на проектирование здания научно-просветительского центра Политехнического музея и МГУ. Москва. Визуализация проекта. Вид с высоты птичьего полета



Рисунок 33.1. Архитектурный конкурс на проектирование нового здания ГЦСИ. Москва. Вид с высоты птичьего полета. Визуализация



Рисунок 33.2. Архитектурный конкурс на проектирование нового здания ГЦСИ. Москва. Визуализация проекта бюро Heneghan Peng Architects