



Рисунок 1.1. Музейный остров. Берлин. Общий вид



Рисунок 1.2. Музейный остров. Берлин.
Здание Нового музея после реконструкции



Рисунок 1.3. Музейный остров. Берлин. Галерея Джеймса Саймона



Рисунок 2.1. Музейный квартал «Ареал искусства». Мюнхен.
Схема генерального плана музейного квартала

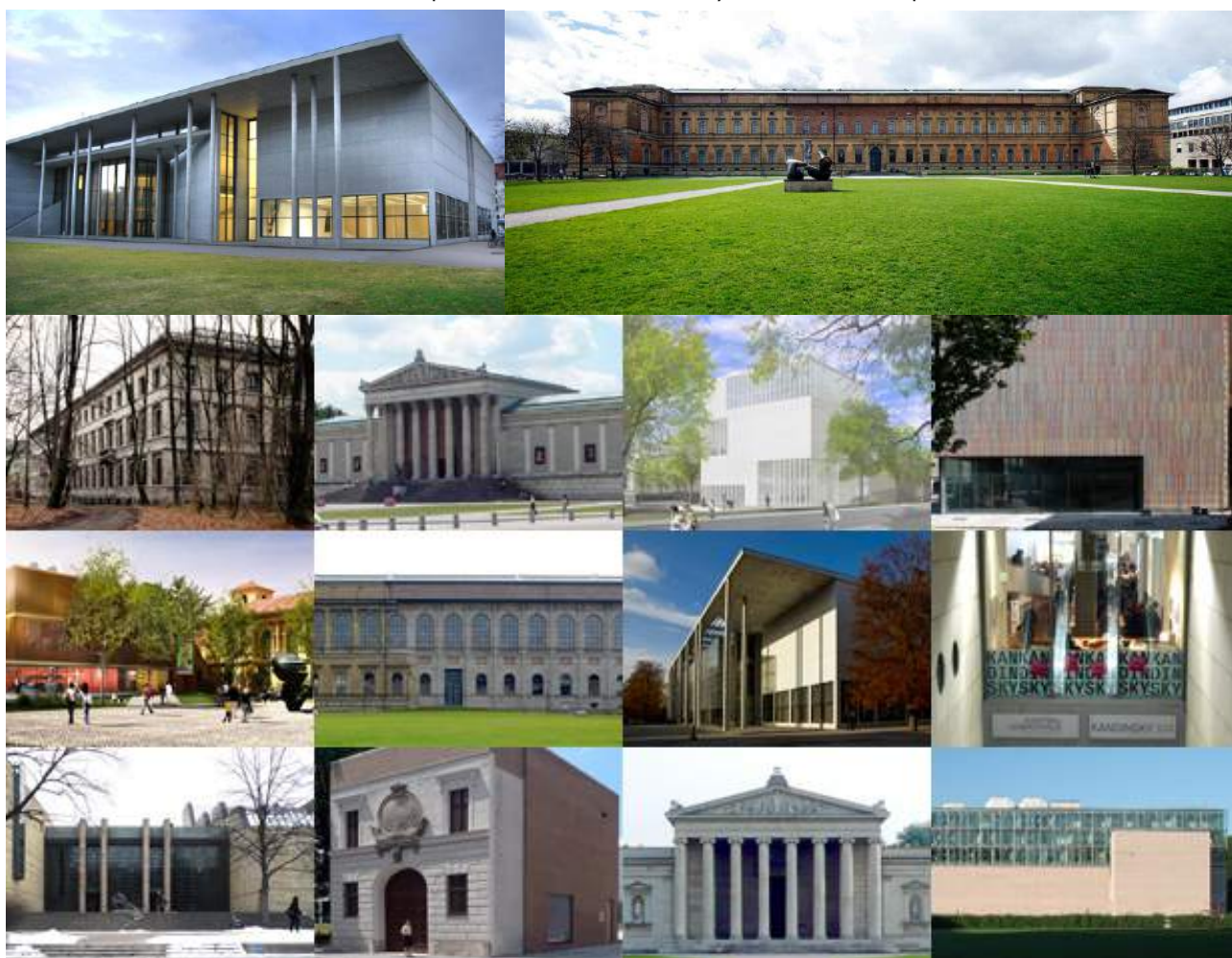


Рисунок 2.2. Музейный квартал «Ареал искусства». Мюнхен.
Музейные здания квартала



Рисунок 3.1. Музейный квартал. Вена. Общий вид музейного квартала

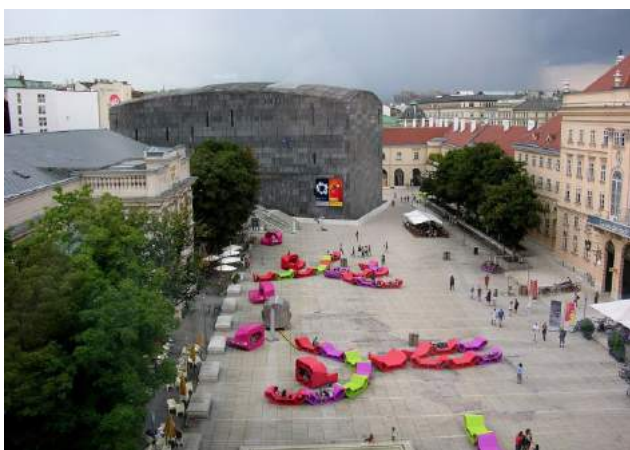


Рисунок 3.2. Музейный квартал. Вена.
Музей современного искусства Фонда Людвига «ZOOM»



Рисунок 3.3. Музейный квартал. Вена.
Музей Леопольда



Рисунок 3.4. Музейный квартал. Вена. Вид на главный вход в музейный квартал



Рисунок 4.1. Галерея Тейт Модерн. Лондон.
Вид на галерею с Темзы



Рисунок 4.2. Галерея Тейт Модерн. Лондон.
Внутреннее пространство галереи



Рисунок 5.1. Шахта Цольферайн. Эссен. Вид на шахту



Рисунок 5.2. Шахта Цольферайн. Эссен.
Вид на комплекс с высоты птичьего полета.



Рисунок 6.1. Здание галереи современного искусства Кунстхаус. Грац.
Вечерняя подсветка фасада здания



Рисунок 6.2. Здание галереи современного искусства Кунстхаус. Грац.
Вид с высоты птичьего полета



Рисунок 6.3. Здание галереи современного искусства Кунстхаус. Грац.
Фрагмент фасада рядом с крышами окружающих зданий



Рисунок 7.1. МАХХИ - Национальный музей искусства XXI века. Рим.
Вид с высоты птичьего полета



Рисунок 7.2. МАХХИ - Национальный музей искусства XXI века. Рим.
Вид на здание музея



Рисунок 8.1. Музей Алтаря Мира. Рим. Здание музея



Рисунок 8.2. Музей Алтаря Мира. Рим. Внутреннее пространство музея

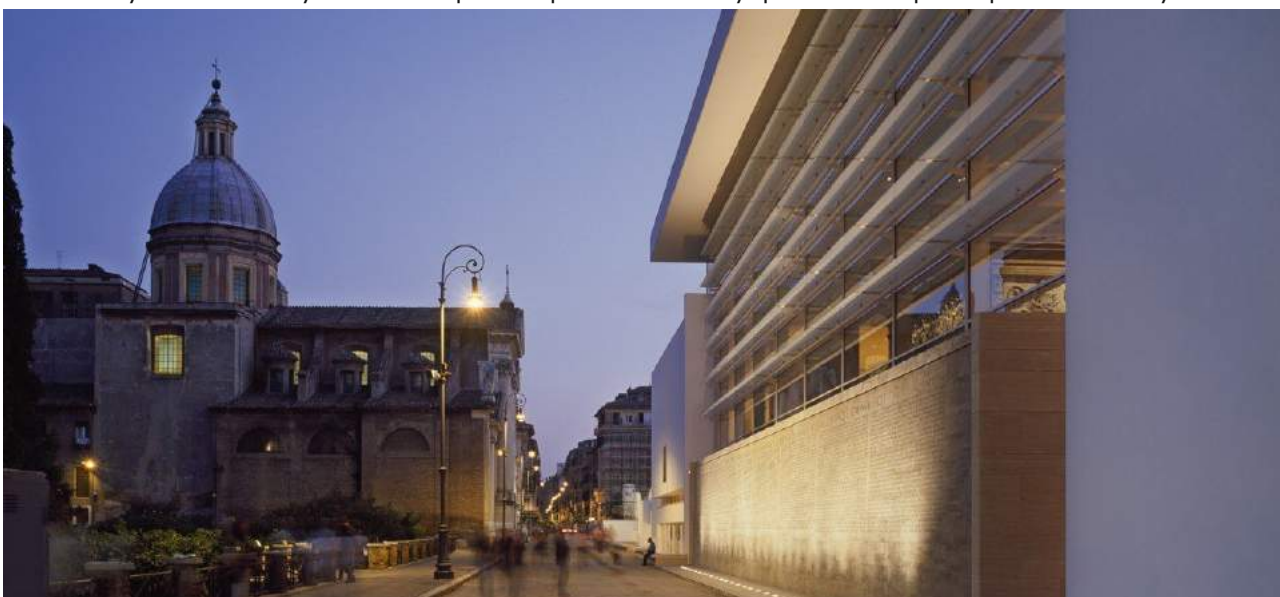


Рисунок 8.3. Музей Алтаря Мира. Рим.
Фрагмент здания музея в городской среде

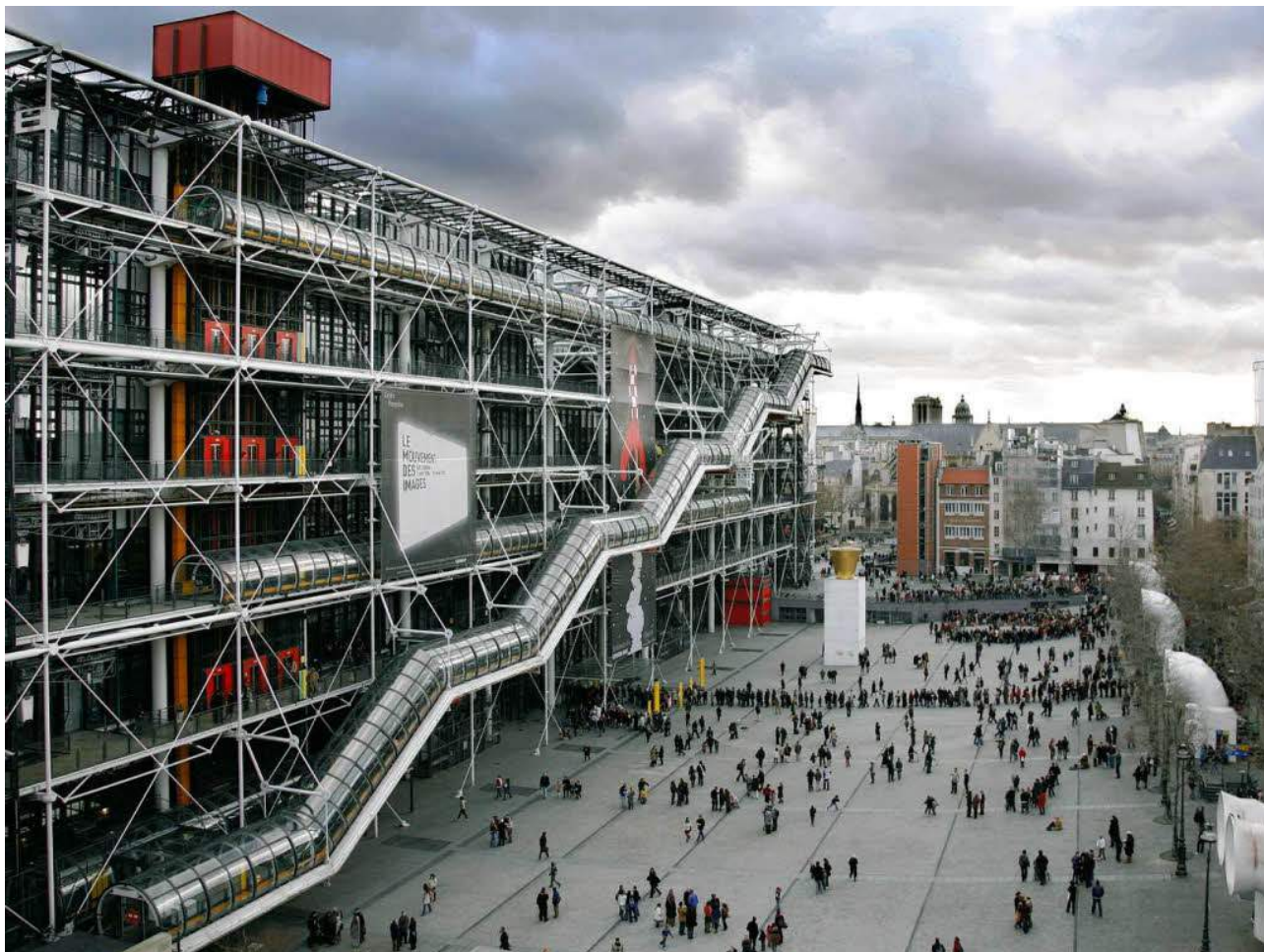


Рисунок 9.1. Культурный центр Жоржа Помпиду. Париж. Вид на здание

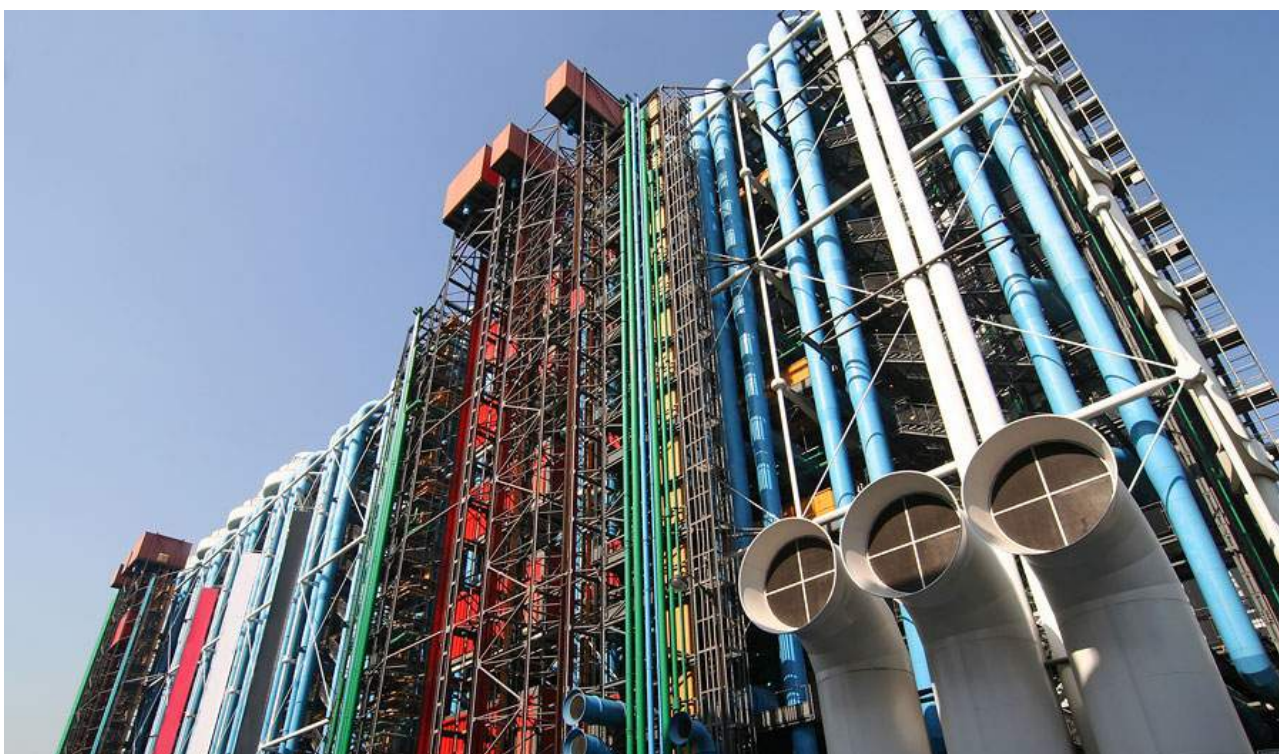


Рисунок 9.2. Культурный центр Жоржа Помпиду. Париж. Фрагмент фасада



Рисунок 10.1. Музей на набережной Бранли. Париж.
Вид с высоты птичьего полета



Рисунок 10.2. Музей на набережной Бранли. Париж.
Фасад, обращенный на набережную р. Сена



Рисунок 10.3.
Музей на набережной Бранли. Париж.
Фасад с вертикальным садом



Рисунок 10.4.
Музей на набережной Бранли. Париж.
Внутриворотовое пространство

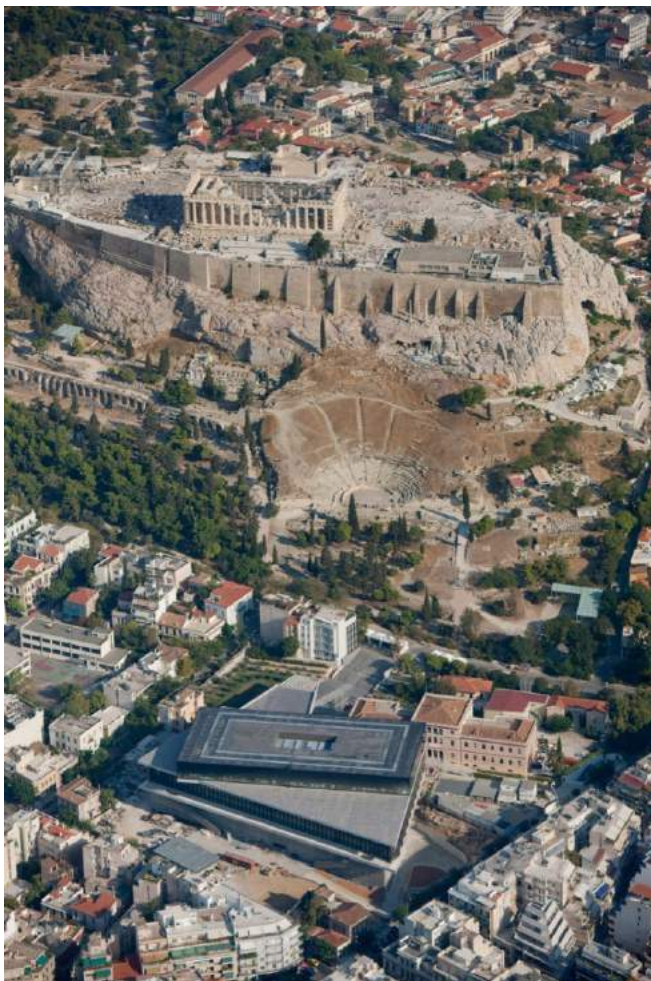


Рисунок 11.1.
Музей Акрополя. Афины.
Вид с высоты птичьего полета



Рисунок 11.2.
Музей Акрополя. Афины.
Вид на музей и Акрополь



Рисунок 11.3.
Музей Акрополя. Афины.
Открытые раскопки античного квартала



Рисунок 11.4.
Музей Акрополя. Афины.
Внутреннее пространство музея с видом на Акрополь



Рисунок 12.1. Музей Архитектурного рисунка. Берлин.
Вид на музей и здание бывшей пивоварни «Пфефферберг»



Рисунок 12.2.
Музей Архитектурного рисунка.
Берлин. Вид с улицы



Рисунок 12.3.
Музей Архитектурного рисунка.
Берлин. Вид из двора пивоварни



Рисунок 13.1. Пирамида Лувра. Париж. Вид на пирамиду и Лувр



Рисунок 13.2. Пирамида Лувра. Париж. Вид с высоты птичьего полета



Рисунок 14.1. Новый корпус Штеделевского музея. Франкфурт-на-Майне.
Вид на внутренний двор музея - кровлю нового корпуса



Рисунок 14.2. Новый корпус Штеделевского музея. Франкфурт-на-Майне.
Интерьер нового корпуса с световыми фонарями

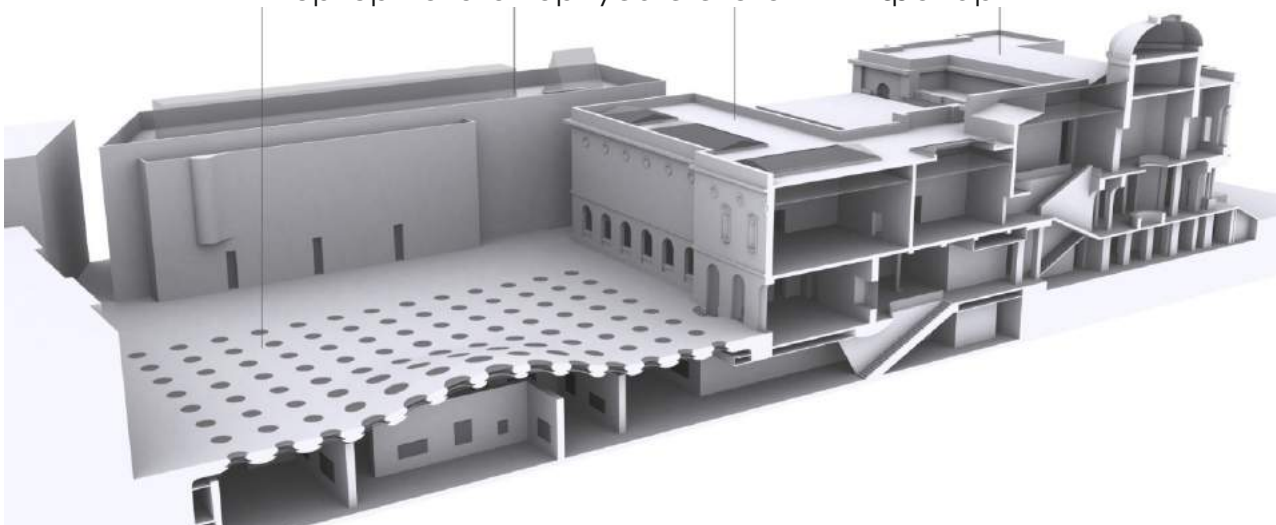


Рисунок 14.3. Новый корпус Штеделевского музея. Франкфурт-на-Майне.
Разрез



Рисунок 15.1. Датский национальный морской музей. Хельсингер.
Вид на музей и замок Кронборг



Рисунок 15.2. Датский национальный морской музей. Хельсингер.
Внутреннее пространство дока



Рисунок 16.1. Вестибюль Национальной галереи. Прага. Вид на главный вход



Рисунок 16.2. Вестибюль Национальной галереи. Прага.
Внутреннее пространство вестибюля



Рисунок 16.3. Вестибюль Национальной галереи. Прага.
Внутренний двор между вестибюлем и Шварценбергским дворцом



Рисунок 17.1. Военно-исторический музей вооруженных сил Германии.
Дрезден. Главный фасад



Рисунок 17.2. Военно-исторический музей вооруженных сил Германии.
Дрезден. Контраст современного фрагмента и исторического здания



Рисунок 17.3. Военно-исторический музей вооруженных сил Германии.
Дрезден. Вид с высоты птичьего полета



Рисунок 18.1. Музей Инзель Хоймбройх. Дюссельдорф.
Схема генерального плана музея

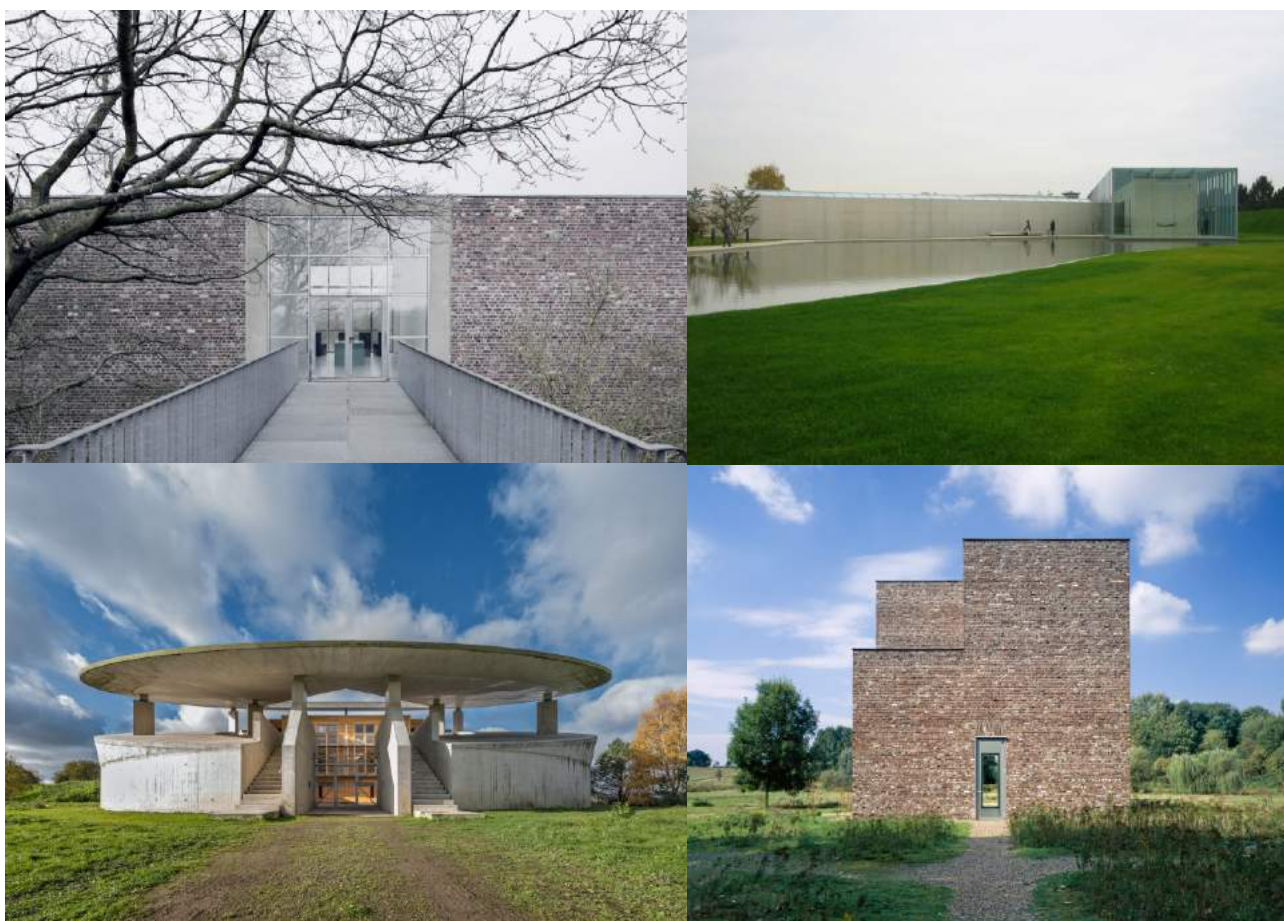


Рисунок 18.2. Музей Инзель Хоймбройх. Дюссельдорф.
Павильоны музея



Рисунок 19.1.
Музей «K20». Дюссельдорф.
Главный вход с площади Грабберплац

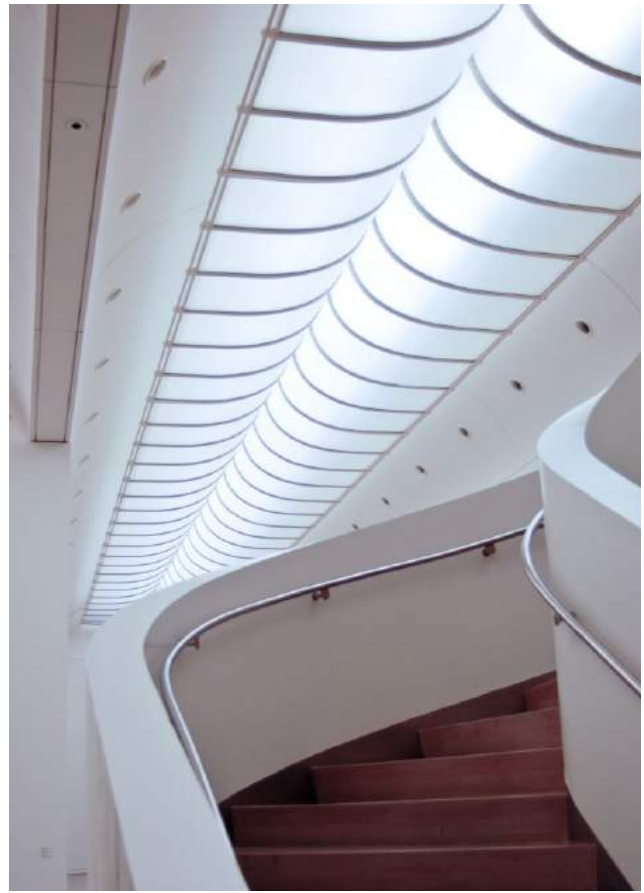


Рисунок 19.2.
Музей «K20». Дюссельдорф.
Потолок и лестница

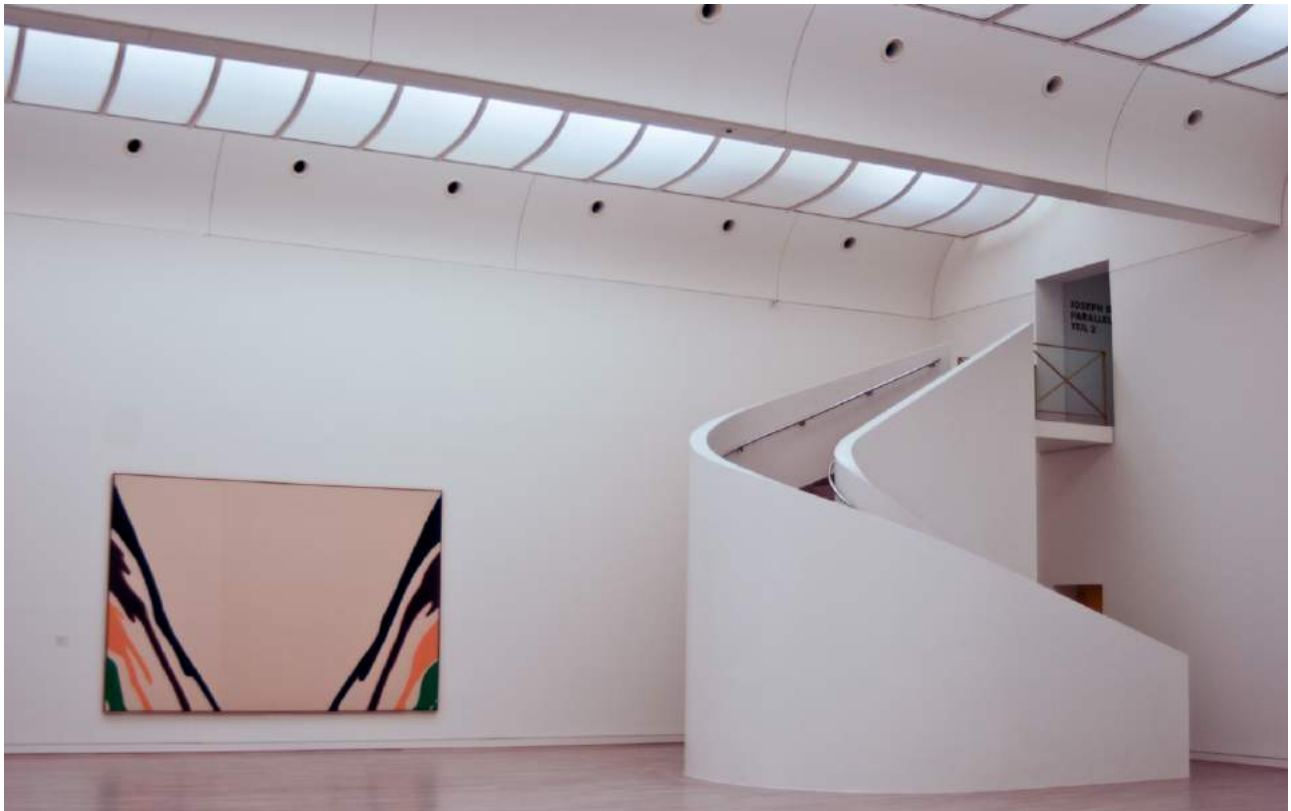


Рисунок 19.3. Музей «K20». Дюссельдорф. Внутреннее пространство музея



Рисунок 20.1. Музей «K21». Дюссельдорф.
Здание дома сословий (Штендехаус) с надстроенным куполом-диагридом



Рисунок 20.2. Музей «K21». Дюссельдорф.
Подкупольное выставочное пространство



Рисунок 20.3. Музей «K21». Дюссельдорф. Современная лестница



Рисунок 20.4. Музей «K21». Дюссельдорф. Лифт



Рисунок 20.5. Музей «K21». Дюссельдорф. Винтовая историческая лестница



Рисунок 21.1. Музей Гёте. Дюссельдорф. Дворец Йегерхоф. Главный фасад

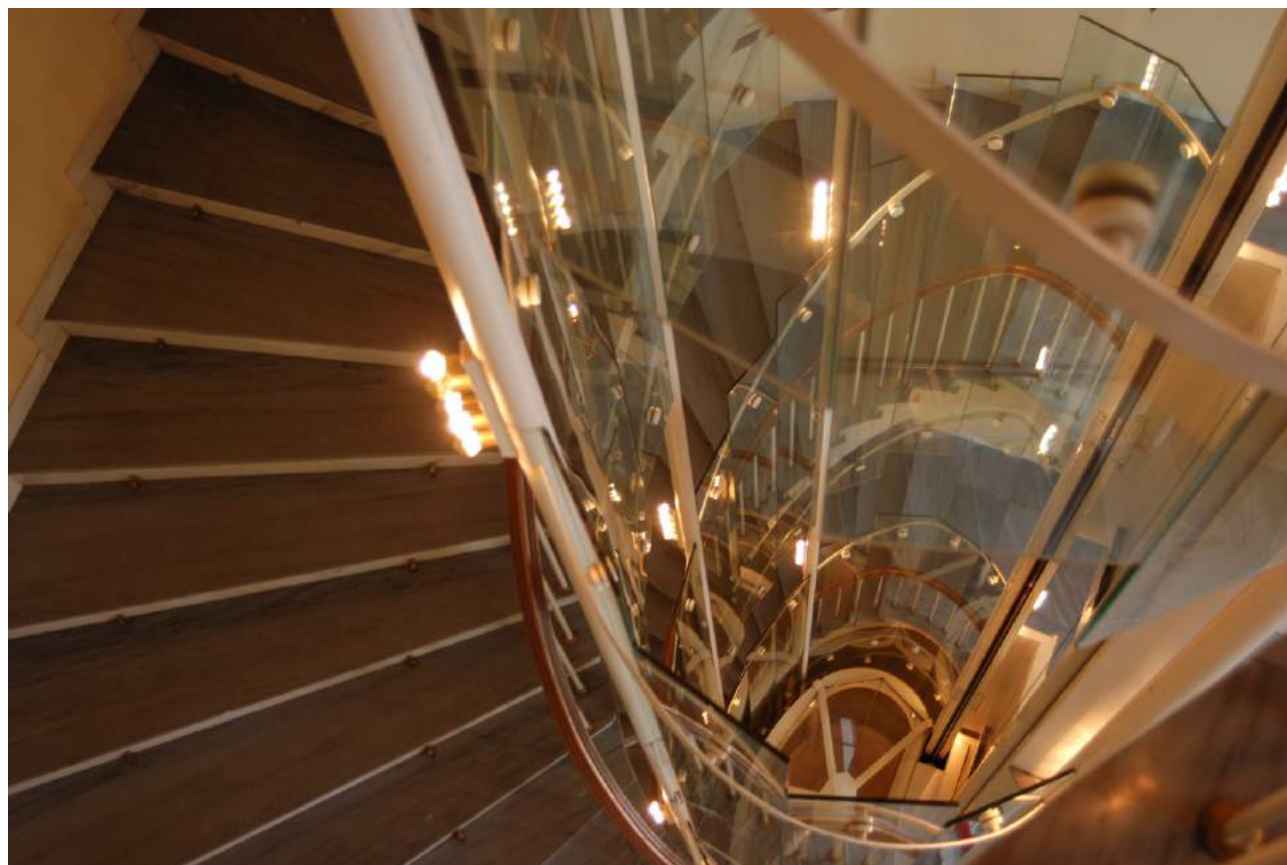


Рисунок 21.2. Музей Гёте. Дюссельдорф.
Лифт, встроенный в пространство исторической винтовой лестницы